

Mříž D400 ECON 300x500 žlabová

Nezávislá kontrola



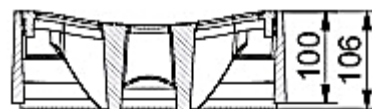
Systém řízení kvality

ISO 9001-2018



Norma	Použití	Třída zatížení
ČSN EN 124-2		D400

Mříž uliční vpusti ECON 30x50 cm žlabová ČSN EN 124-2



Pružinové uzamykání

- inovované pružinové uzamykání jedním litinovým pružinovým segmentem
- zabraňuje svévolnému otvírání mříže
- ochrana před vandalizmem a krádeží

Rám

- celolitinový
- umožňuje osazení kalovými koši C3 a D1
- vhodný pro osazení na šachty podle DIN 4052 a prvek TBV 10b
- těsnění HYDROpren

Pant

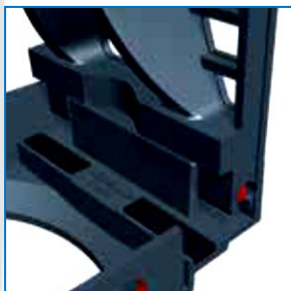
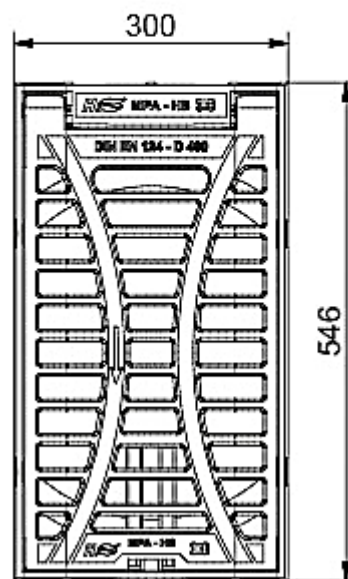
- inspekční poloha při 120°
- vyjmutí mříže z rámu při 90°

Mříž

- šířka štěrbin 25mm
- vtokový průřez 500 cm²

Varianty

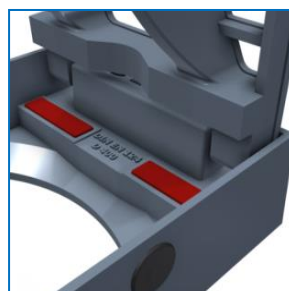
- 933971 žlabová C250 30x50 H=100mm



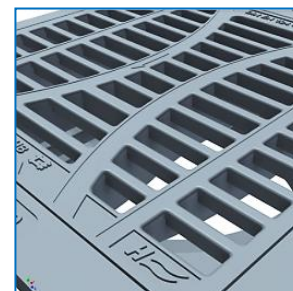
Pant a HYDROpren-těsnění



Pružinové uzamykání



2-dílné HYDROpren-těsnění



Povrchový profil

Číslo zboží

934971

Třída zatížení

D 400

Materiál

EN-GJS/GJL

Hmotnost

38 kg