

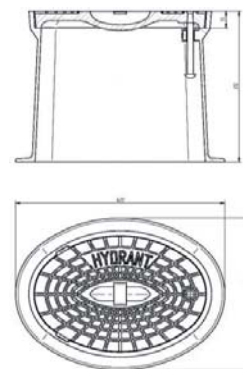


*Vodárenské poklopy*

## Vodárenský poklop hydrantový - litinový

Poklop hydrantový zajišťuje přístup k podzemnímu hydrantu a možnost jeho ovládání DN80 (DN100), víčko oválné ze šedé litiny s nerezovým můstkem pro otvírání, spojení s tělem poklopu ocelovým čepem, tělo oválné ze šedé litiny, kónické, výška 310mm, ekologický nátěr černou vodou ředitelnou barvou.

Varianty provedení: čep z nerezové oceli, popisy HYDRANT, PLYN, KANAL  
barevná provedení: víčko HYDRANT modrá RAL5017, PLYN žlutá RAL1033, prášková barva



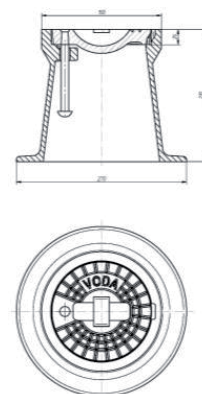
číslo zboží	vnější rozměr v mm	výška v mm	hmotnost v kg	počet ks na paletě	popis
Š3-4055/38H	420 x 315	310	28	32	HYDRANT
Š3-4055/38P	420 x 315	310	28	32	PLYN
Š3-4055/74H	540 x 440	310	49,6	12	HYDRANT

## Vodárenský poklop šoupátkový - litinový

Poklop šoupátkový zajišťuje přístup k uzavírání a otvírání podzemních armatur, ochrana před mechanickým poškozením, zasypaním, apod.

víčko kruhové ze šedé litiny s nerezovým můstkem pro otvírání, spojení ocelovým čepem s tělem poklopu, tělo kruhové, kónické ze šedé litiny, výška 210mm, ekologický nátěr černou vodou ředitelnou barvou.

Varianty provedení: čep z nerezové oceli, popisy HYDRANT, PLYN, KANAL, HORKOVOD,...  
barevná provedení: víčko VODA modrá RAL5017 prášková barva, PLYN žlutá RAL1033 prášková barva



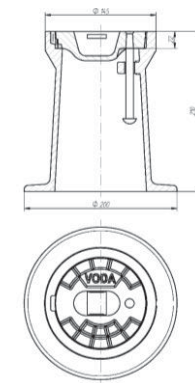
číslo zboží	vnější rozměr v mm	výška v mm	hmotnost v kg	počet ks na paletě	popis
Š3-4056/38V	190 / 270	210	12	90	VODA
Š3-4056/38P	190 / 270	210	12	90	PLYN
Š3-4056/38K	190 / 270	210	12	90	KANAL

## Vodárenský poklop ventilový - litinový

Poklop ventilový zajišťuje přístup k uzavírání a otvírání podzemních armatur, ochrana před mechanickým poškozením, zasypaním, apod.

víčko kruhové ze šedé litiny s nerezovým můstkem pro otvírání, spojení ocelovým čepem s tělem poklopu, tělo kruhové, kónické ze šedé litiny, kónické, výška 210mm, ekologický nátěr černou vodou ředitelnou barvou.

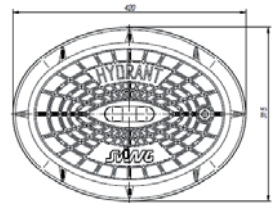
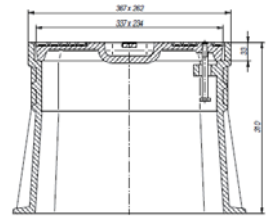
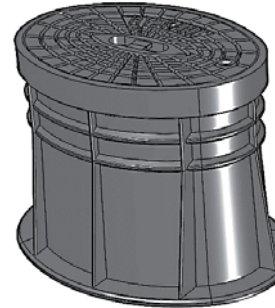
Varianty provedení: čep z nerezové oceli, popisy HYDRANT, PLYN, KANAL, HORKOVOD,...  
barevná provedení: víčko VODA modrá RAL5017 prášková barva, PLYN žlutá RAL1033 prášková barva



číslo zboží	vnější rozměr v mm	výška v mm	hmotnost v kg	počet ks na paletě	popis
Š3-4057/74V	145 / 200	210	7,7	140	VODA
Š3-4057/74P	145 / 200	210	7,7	140	PLYN
Š3-4057/74K	145 / 200	210	7,7	140	KANAL

## Vodárenský poklop hydrantový - plastový PEHD

Poklop hydrantový typu 4055/38 zajišťuje přístup k podzemnímu hydrantu a možnost jeho ovládání DN80 víčko oválné ze šedé litiny s nerezovým můstkem pro otvírání, spojení s tělem poklopu ocelovým čepem, tělo oválné z PEHD litiny, kónické, výška 310mm, Varianty provedení: čep z nerezové oceli, popisy HYDRANT, PLYN, KANAL

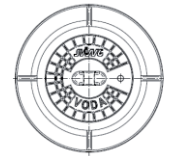
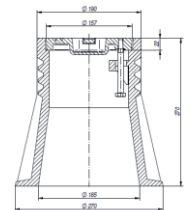
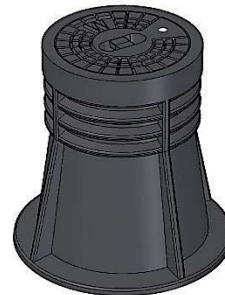


číslo zboží	vnější rozměr v mm	výška v mm	hmotnost v kg	počet ks na paletě	popis
Š3-4055/38H PEHD	367 x 262	310	11,2	32	HYDRANT
Š3-4055/38P PEHD	367 x 262	310	11,2	32	PLYN

## Vodárenský poklop šoupátkový - plastový PEHD

Poklop šoupátkový typu 4056/38 zajišťuje přístup k uzavírání a otvírání podzemních armatur, ochrana před mechanickým poškozením, zasypáním, apod.

víčko kruhové ze šedé litiny s nerezovým můstkem pro otvírání, spojení ocelovým čepem s tělem poklopu, tělo kruhové, kónické z PEHD, výška 270mm, Varianty provedení: čep z nerezové oceli, popisy HYDRANT, PLYN, KANAL



číslo zboží	vnější rozměr v mm	výška v mm	hmotnost v kg	počet ks na paletě	popis
Š3-4056/38V PEHD	190 / 270	270	4,2	90	HYDRANT
Š3-4056/38P PEHD	190 / 270	210	4,2	90	PLYN
Š3-4056/38K PEHD	190 / 270	210	4,2	90	KANAL

## Vodárenský poklopy ČSN z litiny

Vodárenské poklopy ČSN jsou obdobné jako poklopy typu 4055/38, 4056/38, 4057/74, jejichž tvary vychází z norem DIN, s tím rozdílem, že víčka mají design soustředných kružnic, resp. oválů. Zásadní rozdíl spočívá ve tvaru středového úchytu sloužícího k otvírání. Poklopy ČSN používají pro tento úchyt ocelový drát Ø8 mm (na přání z nerezové oceli). Úchyt je v běžné poloze zasunut do víčka, při otvírání se vysouvá.



číslo zboží	vnější rozměr v mm	výška v mm	hmotnost v kg	počet ks na paletě	popis
Š3-4055/38 ČSN	315 x 420	310	24	32	HYDRANT
Š3-4056/38 ČSN	190 / 200	200	9	90	VODA
Š3-4057/74 ČSN	190 / 270	200	5,5	140	VODA

**SVING**<sup>®</sup> | ODVODŇOVACÍ  
SYSTÉMY

*MB - SVING s.r.o.  
Za Stodolou 20  
251 70 Modletice  
tel: 323 637 041-2  
email: poklopy@sving.cz*

*MB - SVING s.r.o.  
Řípská 13  
627 00 Brno - Slatina  
tel: 545 220 991-2  
e mail: poklopybrno@sving.cz*

*www.sving.cz  
www.opravypoklopu.com  
www.poklopysving.cz*